

施施設計



DESIGN

SS design LTD.

www.ssdesignmd.com

ssdesignmd@gmail.com

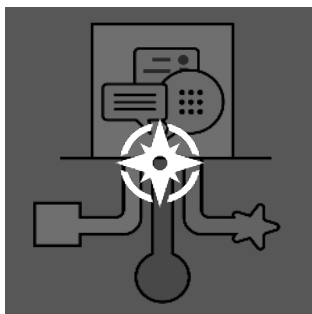
工作模式



Divergence

解析

案前市場解析
了解需求物件



Transformation

轉換

創意開展階段
訂定設計策略



Convergence

整合

具象細部設計
收斂最終方案

工作模式細項說明

市場定位



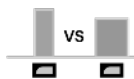
技術應用(現有/未來)



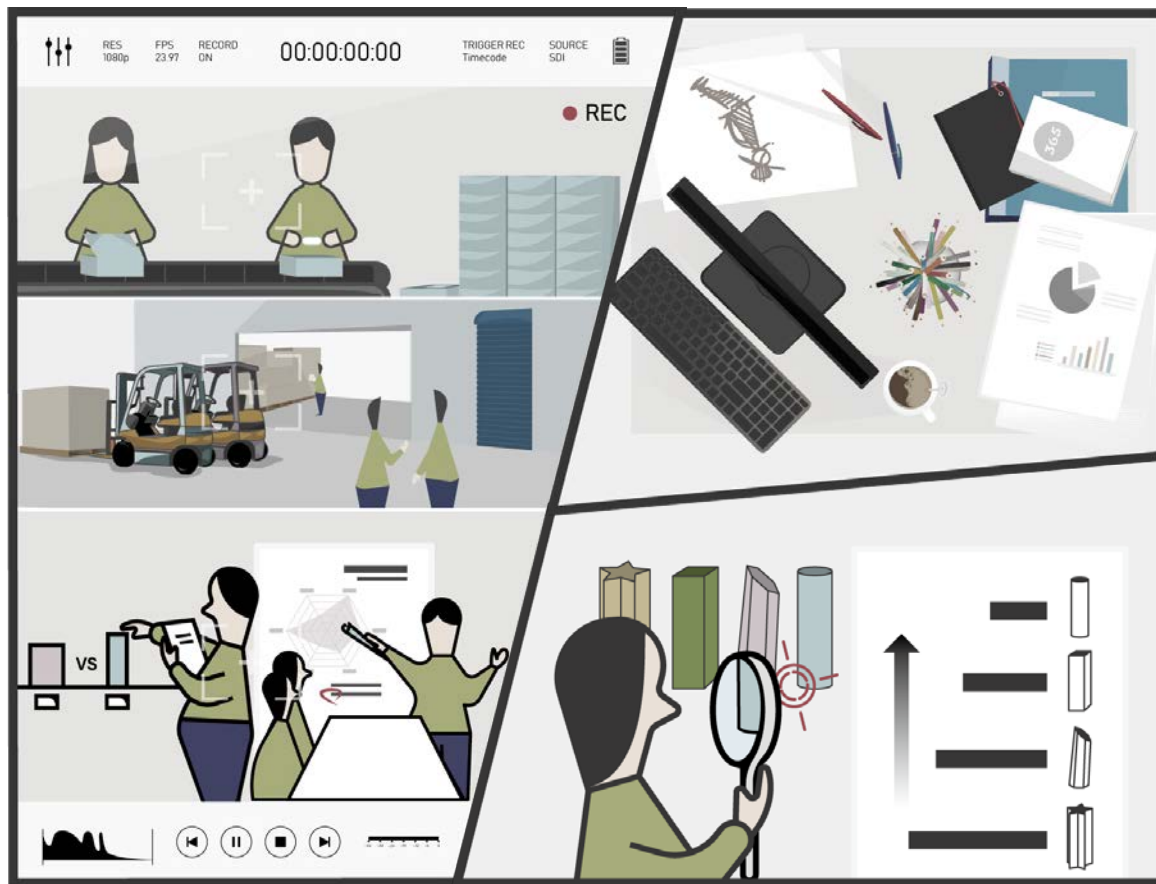
人因相關(靜態/動態)



競品分析



品牌效益(文化/創新..等)



概念設計



細部結構規格定案



生產/成本評估



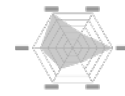
規格配置



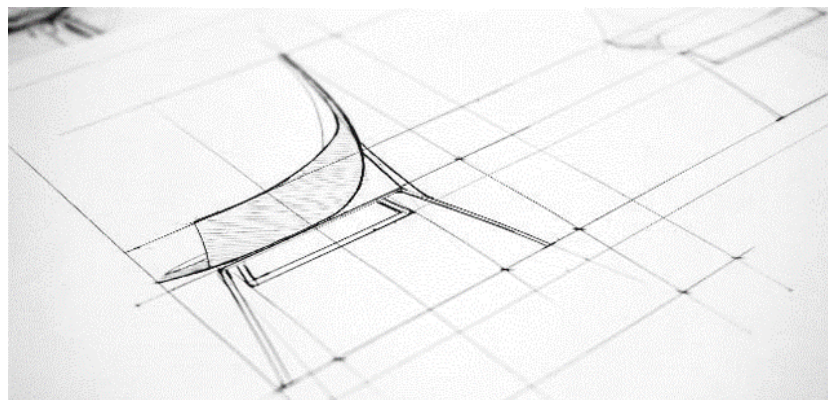
產品機會



設計策略



構想描述



合作方案

長期專案/短期專案

長期合作專案

3年合約



設計管理系統建置

設計業務管理
設計專案導入管理
擬定教育訓練SOP
擬定設計流程SOP



設計團隊培訓

以現有或新專案執行訓練
導入流程管理並修正



設計提案

施設計自主提案
一年至少3件

長期合作執行方式

3年合約

第一年

建置設計管理系統
設計團隊培訓
設計提案

前3個月 每月駐廠一週
後9個月 每週駐廠一天

第二年

設計團隊培訓
設計提案

每2週駐廠一天

第三年

設計團隊培訓
設計提案

每2週駐廠一天



專案如經客戶確認投資量產，則由客戶負責開模、製樣、測試等直至量產之所有費用。
並與設計師簽訂設計合作權利金合約，日後專案產品量產須提撥產品賣價1~3%予設計師作為設計酬勞。

短期合作專案

依客戶需求訂定合作目標與費用

企劃研究 1-1 <ul style="list-style-type: none"> · 市場定位 · 技術應用(現有技術/未來可應用) · 人因相關(靜態/動態) · 競品分析(benchmarking) · 品牌效益(文化/生活/創新..等) 	01	蒐集分析 產品自身在市場的定位及應用	概念設計 2-1 <ul style="list-style-type: none"> · 基本配置 · 外觀尺寸 · 關鍵結構(frame) · 草圖思考(水平/垂直思考工具) · 式樣風格 	09	依據基本配置，大量利用草圖來進行水平與垂直思考。
	02	產品現有技術與未來可應用技術彙整 人因相關資料規格確認(靜態/動態)		10	繪製個別發想的關鍵結構細部設計
	03	基準分析 將自身產品與市場上最佳者進行比較，從而提出方法以彌補自身的不		11	評估收斂至少五款式樣的發想草圖
	04	產品對於品牌產生的效益藍圖提案		12	製作完整發想草圖的表版發表
企劃研究 1-2 <ul style="list-style-type: none"> · 產品基本配置與規格設定 · 產品機會(優勢/劣勢,SWOT) · 設計策略(排出優先順序) · 產品構想描述(特點輪廓說明) 	05	產品拆件規劃與規格分析設定 (例：椅子拆件為椅面、椅腳、椅背)	概念設計 2-2 <ul style="list-style-type: none"> · 分件方式 · 組裝方式 · 尺寸規格定案 · 細部結構 · 成本預估 	13	草圖繪製的評估及收斂
	06	根據製造者與使用者兩立場分析 並找出產品在市場上的機會點		14	具體產品細部設計、3D圖面建立
	07	依照前述市場分析決定設計重點優先順序，(例：價格優先或功能優先)		15	產品3D圖面細部修正、後續的生產評估
	08	敘述產品各部件構想，以利產生未來發展輪廓進而歸納設計目標。		16	成本預估並評估此產品設計是否繼續



企業 設計

工業設計是一個策略性解決問題的過程，推動創新，建立企業的成功。
藉由創新的產品/系統/服務/體驗，進而增進更好的生活品質。

獨一無二



創新比外型更重要
難以複製的設計特點



領先市場



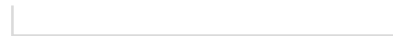
擁有解碼市場訊息的能力
並有效制定符合的策略



經過測試驗證



有效性永遠優先於效率
定期測試使用者滿意度



可靠



完整/正確可度量的進度
可靠性設計貫穿過程環節

